

## INSTELLEN VAN DE SERVO

Na ischaklen spanning druk binnen 10 seconden op  
DRUK GP2 EN GP3 MINIMAAL 1 SECONDE TEGELIJK IN.  
DE SERVO'S LOPEN NAAR DE STAND BOMEN OPEN.

LAAT DE KNOPPEN LOS. DE LED GAAT AAN

BEVESTIG DE DRAAD VAN DE SPOORBOOM NU ZO AAN DE SERVO ARM DAT DE SLAGBOOM OPEN STAAT. DE SERVO ARM WIJST NU NAAR LINKS HORIZONTAAL.

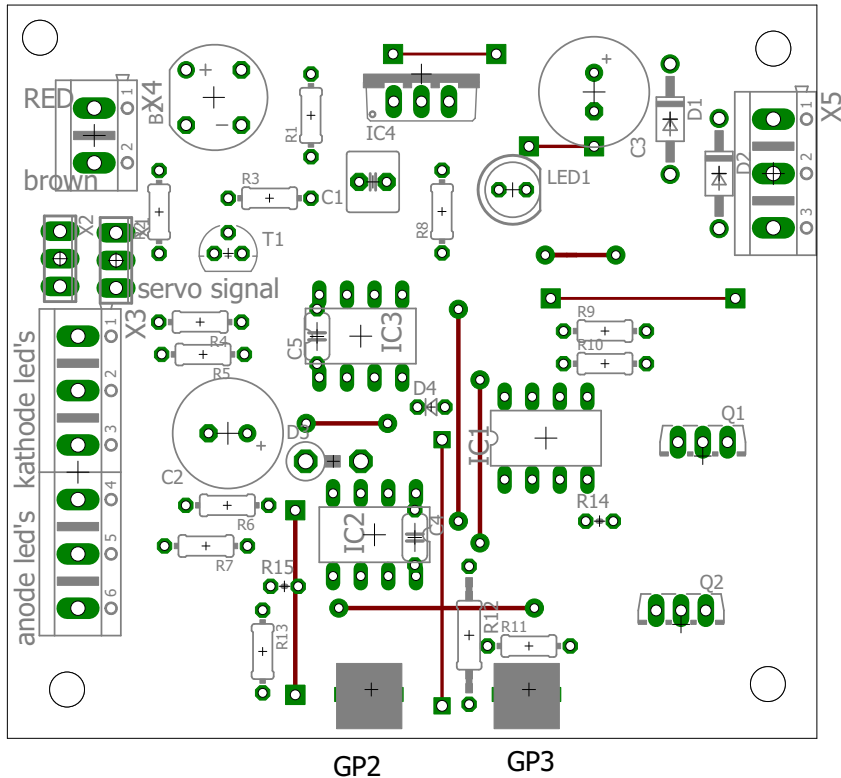
ZORG ERVOOR DAT TIJDENS HET BEVESTIGEN DE SERVO ARM NIET VERDRAAID.

HOUD GP2 INGEDRUKT TOTDAT DE SLAGBOMEN IN DE STAND DICTH STAAN.

DRUK KORT OP GP3 WAARDE OPGESLAGEN EN DE SLAGBOMEN GAAN NAAR DE STAND OPEN DE LED GAAT UIT.

KLAAR HET SYTEEM IS NU GEBRUIKS GEREED EEN TRIGGER PULS ZAL DE BOMEN BU LATEN SLUITEN OF OPENEN.

C4 EN C5 ONDER AAN HET IC SOCKET VASTMAKEN



LET OP DE RODE LIJNTJES ZIJN DRAADBRUGGEN  
GEBRUIK GEISOLEERD DRAAD VOOR DE DRAAD BRUGGEN.  
DE GAATJES VOOR R14 EN R15 ZIJN OP DE PRINT  
NIET TE ZIEN.  
BOOR DEZE ZELF EVEN OP DE JUISTE PLAATS